

Selbsthilfegruppe für

erwachsene

Pflege- und Adoptivkinder



„Wurzeln

und

Flügel.“

Gruppengründung ist am

Mittwoch 6.6.2018

17:30 Uhr bis 19:30 Uhr

(danach jeden ersten Mittwoch im Monat)

Ort: Bürgerzentrum Villa RÜ, R 302

Girardetstraße 21, 45131 Essen

Selbsthilfegruppe für

erwachsene

Pflege- und Adoptivkinder



„Wurzeln

und

Flügel.“

Gruppengründung ist am

Mittwoch 6.6.2018

17:30 Uhr bis 19:30 Uhr

(danach jeden ersten Mittwoch im Monat)

Ort: Bürgerzentrum Villa RÜ, R 302

Girardetstraße 21, 45131 Essen

Selbsthilfegruppe für

erwachsene

Pflege- und Adoptivkinder



„Wurzeln

und

Flügel.“

Gruppengründung ist am

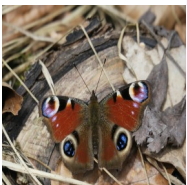
Mittwoch 6.6.2018

17:30 Uhr bis 19:30 Uhr

(danach jeden ersten Mittwoch im Monat)

Ort: Bürgerzentrum Villa RÜ, R 302

Girardetstraße 21, 45131 Essen



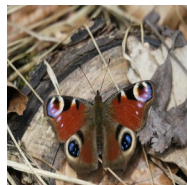
Viel zu früh aus dem Nest geschmissen mussten wir uns anpassen in einer neuen Umgebung unter neuen Menschen.

Wir kennen Brüche, vielleicht unsere Eltern. Zerrissen und immer wieder zwischen den Stühlen. Erwartungen, die wir nicht erfüllen können. Unsere Wurzeln sind angeschnitten oder sogar gekappt worden. Der einzige Mensch auf den wir uns verlassen können sind wir selbst. Doch allzu oft fühlen wir uns unsted, rastlos und immer wieder einsam. Die Trauer von damals begleitet unser Leben und unsere Beziehungen im Hier und Jetzt.

Nun die gute Nachricht: Du bist nicht allein.

Wir wollen uns austauschen.
Wir wollen Erfahrungen teilen.
Wir wollen uns bestärken in unseren Gefühlen und in unserem Tun.
So wie wir sind, sind wir richtig.

Kontakt und weitere Infos über:
WIESE e.V. Selbsthilfeberatungsstelle
Telefon: 0201-207676
Mail: selbsthilfe@wiesenetz.de
<http://www.wiesenetz.ruhr>



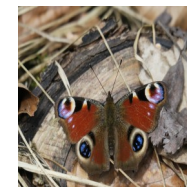
Viel zu früh aus dem Nest geschmissen mussten wir uns anpassen in einer neuen Umgebung unter neuen Menschen.

Wir kennen Brüche, vielleicht unsere Eltern. Zerrissen und immer wieder zwischen den Stühlen. Erwartungen, die wir nicht erfüllen können. Unsere Wurzeln sind angeschnitten oder sogar gekappt worden. Der einzige Mensch auf den wir uns verlassen können sind wir selbst. Doch allzu oft fühlen wir uns unsted, rastlos und immer wieder einsam. Die Trauer von damals begleitet unser Leben und unsere Beziehungen im Hier und Jetzt.

Nun die gute Nachricht: Du bist nicht allein.

Wir wollen uns austauschen.
Wir wollen Erfahrungen teilen.
Wir wollen uns bestärken in unseren Gefühlen und in unserem Tun.
So wie wir sind, sind wir richtig.

Kontakt und weitere Infos über:
WIESE e.V. Selbsthilfeberatungsstelle
Telefon: 0201-207676
Mail: selbsthilfe@wiesenetz.de
<http://www.wiesenetz.ruhr>



Viel zu früh aus dem Nest geschmissen mussten wir uns anpassen in einer neuen Umgebung unter neuen Menschen.

Wir kennen Brüche, vielleicht unsere Eltern. Zerrissen und immer wieder zwischen den Stühlen. Erwartungen, die wir nicht erfüllen können. Unsere Wurzeln sind angeschnitten oder sogar gekappt worden. Der einzige Mensch auf den wir uns verlassen können sind wir selbst. Doch allzu oft fühlen wir uns unsted, rastlos und immer wieder einsam. Die Trauer von damals begleitet unser Leben und unsere Beziehungen im Hier und Jetzt.

Nun die gute Nachricht: Du bist nicht allein.

Wir wollen uns austauschen.
Wir wollen Erfahrungen teilen.
Wir wollen uns bestärken in unseren Gefühlen und in unserem Tun.
So wie wir sind, sind wir richtig.

Kontakt und weitere Infos über:
WIESE e.V. Selbsthilfeberatungsstelle
Telefon: 0201-207676
Mail: selbsthilfe@wiesenetz.de
<http://www.wiesenetz.ruhr>